

Pläne übersichtlich verwalten und strukturiert ablegen

Pläne zählen zu den wichtigsten Projektunterlagen. Pläne sind die Grundlage für die Angebotsbearbeitung, für Verträge, für die Leistungserbringung sowie die Dokumentation des Bauwerks. Gut organisierte Abläufe und die Nachvollziehbarkeit aller Planbewegungen sind von entscheidender Wichtigkeit und Grundlage für eine wirtschaftlich erfolgreiche Projektabwicklung.

Das think project! Modul Planmanagement vereinfacht die Verteilung von Plänen bis hin zu vordefinierten Workflows und sorgt für eine stets aktuelle, strukturierte und nachvollziehbare Dokumentation aller Planbewegungen. Übersichtliche Fehl- und Vorschaulisten erleichtern die terminliche Kontrolle.

- **Schnelle und einfache Verteilung von Plänen**
- **Alle Projektteilnehmer sind zu jeder Zeit auf dem aktuellen Stand der Planung**
- **Nachvollziehbare Planprüfung und Freigabe**
- **Übersichtliche Planlisten auf Knopfdruck**
- **Zeitersparnis durch automatisierte Prozesse und vordefinierte Workflows**
- **Transparente und lückenlose Dokumentation der Planbewegungen**
- **Lückenloses Archiv auch nach Projektabschluss**



Anschreiben zur Reprob Bestellung

Plancode_o_Index_o_Status	Index	Status	PDF-Datei	DWG-Datei	Gewerk	Ebene
1	VPG_01_A_01	B	Vorabzug	VPG_01_A_01_B_1.pdf	Verbauplan Grundriss	1.Obergeschoss
2	VPG_01_A_01	A	Vorabzug	VPG_01_A_01_A_1.pdf	Verbauplan Grundriss	1.Obergeschoss
3	ELG_01_A_11	B	Vorabzug	ELG_01_A_11_B_1.pdf	Elektro Grundriss	1.Obergeschoss
4	ELG_01_A_11	A	Vorabzug	ELG_01_A_11_A_1.pdf	Elektro Grundriss	1.Obergeschoss
5	EFE_02_C_44	B	Vorabzug	EFE_02_C_44_B_1.pdf	Elektro Fundamentender	2.Obergeschoss
6	EFE_02_C_41	B	Vorabzug	EFE_02_C_41_B_1.pdf	Elektro Fundamentender	2.Obergeschoss
7	EFE_02_B_41	A	Vorabzug	EFE_02_B_41_A_1.pdf	Elektro Fundamentender	2.Obergeschoss
8	EFE_02_B_01	B	Vorabzug	EFE_02_B_01_B_1.pdf	Elektro Fundamentender	2.Obergeschoss
9	EFE_02_A_01	A	Vorabzug	EFE_02_A_01_A_1.pdf	Elektro Fundamentender	2.Obergeschoss
10	EET_EG_B_01	C	zur Prüfung	EET_EG_B_01_C_2.pdf	Elektro Trassen	Erdgeschoss
11	EET_EG_B_01	B	Vorabzug	EET_EG_B_01_B_1.pdf	Elektro Trassen	Erdgeschoss
12	EET_EG_A_01	A	Vorabzug	EET_EG_A_01_A_1.pdf	Elektro Trassen	Erdgeschoss
13	VPD_GR_A_23	C	zur Prüfung	VPD_GR_A_23_C_2.pdf	Verbauplan Detail	Gründung
14	BRA_EG_C_41	B	Vorabzug	BRA_EG_C_41_B_1.pdf	Brandschutz Ansicht	Erdgeschoss
15	BRA_EG_C_41	A	Vorabzug	BRA_EG_C_41_A_1.pdf	Brandschutz Ansicht	Erdgeschoss
16	BRA_EG_B_41	B	Vorabzug	BRA_EG_B_41_B_1.pdf	Brandschutz Ansicht	Erdgeschoss
17	BRA_EG_B_41	A	Vorabzug	BRA_EG_B_41_A_1.pdf	Brandschutz Ansicht	Erdgeschoss
18	BRA_EG_A_41	B	Vorabzug	BRA_EG_A_41_B_1.pdf	Brandschutz Ansicht	Erdgeschoss
19	BRA_EG_A_41	A	Vorabzug	BRA_EG_A_41_A_1.pdf	Brandschutz Ansicht	Erdgeschoss
20	ARG_EG_C_01	B	Vorabzug	ARG_EG_C_01_B_1.pdf	Architektur Grundriss	Erdgeschoss

Übersicht des aktuellen Index

Zentrale Ablage

Plandokumente werden strukturiert abgelegt und können im Handumdrehen wiedergefunden werden. Der aktuelle Planstand ist sofort ersichtlich.

Suche

Verschiedene Suchfunktionen erleichtern das Auffinden von Plänen und Informationen in Dateianhängen. Abfragen können gespeichert werden und zeigen stets das aktuelle Suchergebnis.

Plannummernschema

Plancodierungen können unternehmens- oder projektspezifisch abgebildet werden. Auch ohne einheitliches Plannummernschema ist eine übersichtliche Planverwaltung möglich.

Planlisten

Planlisten werden automatisch gepflegt. Da sie dynamisch generiert werden, sind sie immer auf dem neuesten Stand. Planlisten können im PDF- oder Excel-Format ausgedruckt und exportiert werden.

Automatische Berichte (Reports)

Auswertungen oder Statusinformationen, z.B. der aktuelle Planstand oder eine Liste fehlender Pläne, können zu einem frei wählbaren Zeitpunkt automatisch an den oder die Verantwortlichen gesendet werden.

Verteiler/Verteilmatrix

Damit Pläne schnell ihre jeweiligen Empfänger erreichen, können Verteiler eingerichtet werden.

Workflows

Einfache Vorgänge, aber auch komplexe Prozesse wie z.B. Genehmigungsläufe lassen sich über Verteilregeln detailliert abbilden und optimieren.

Terminmanagement

Das Terminmanagement bietet verschiedene Auswertungen wie z.B. Fehl- und Vorschaulisten. Eine automatische Berechnung von Sollterminen ist ebenfalls möglich.

Reproanbindung

Einer oder mehrere beliebige Reprodienstleister können auf Wunsch an think project! angeschlossen werden. Automatisierte Reprobestellungen sparen Zeit und der Reproauftrag wird bis hin zur Empfangsbestätigung nachvollziehbar dokumentiert. Anschreiben werden ebenfalls automatisch erzeugt.

Online-Viewer

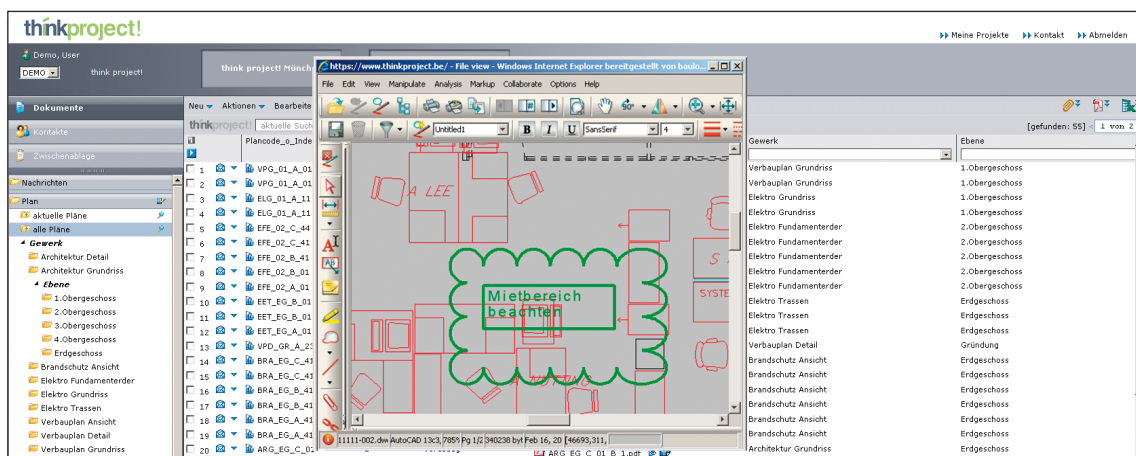
Ein integrierter Online-Viewer ermöglicht eine plattformunabhängige Anzeige von Planinhalten und das Drucken von Plänen. Änderungen (Redlines) können ebenfalls eingezeichnet werden.

Online-Konferenz

Über eine Online-Konferenz können verschiedene Projektteilnehmer gleichzeitig die gleichen Dokumente betrachten. Änderungen werden sofort für alle sichtbar.

Archivierung

Es stehen zahlreiche Archivierungsmöglichkeiten zur Verfügung, vom Dateixport bis hin zur langfristigen Archivierung als think project! Archiv.



Redlining im Viewer